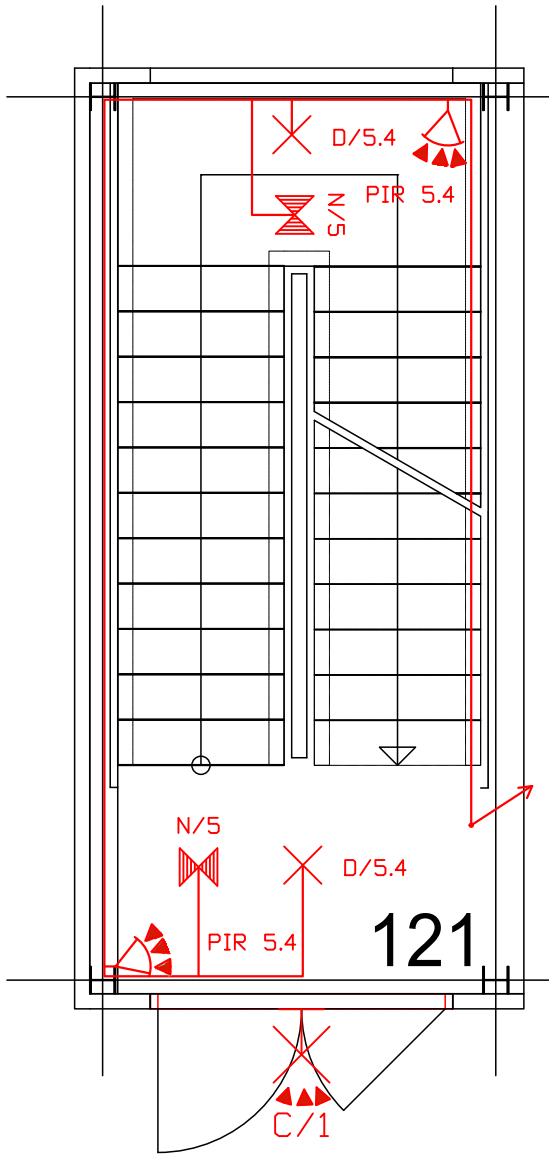
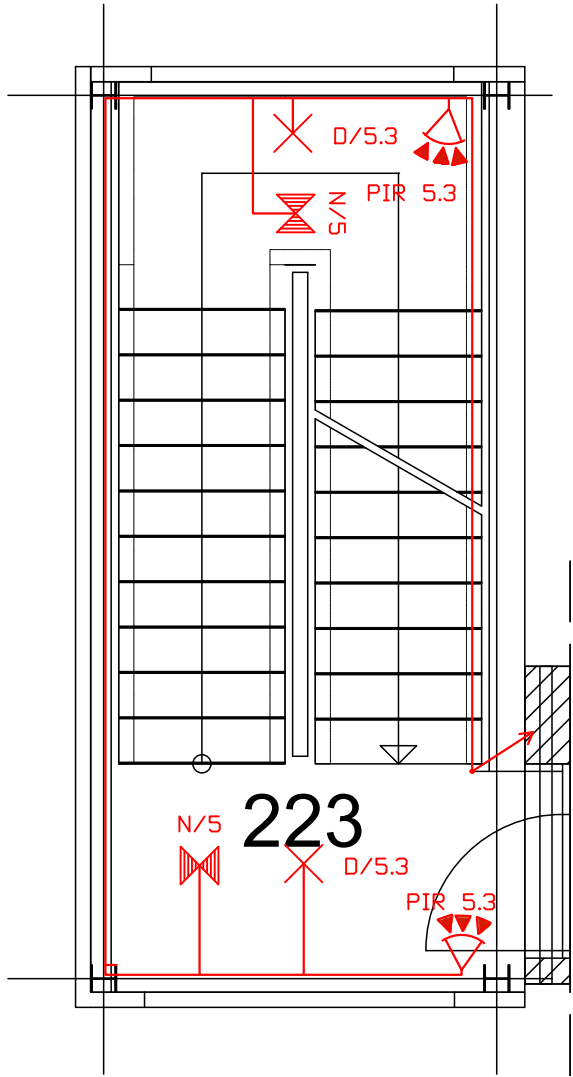


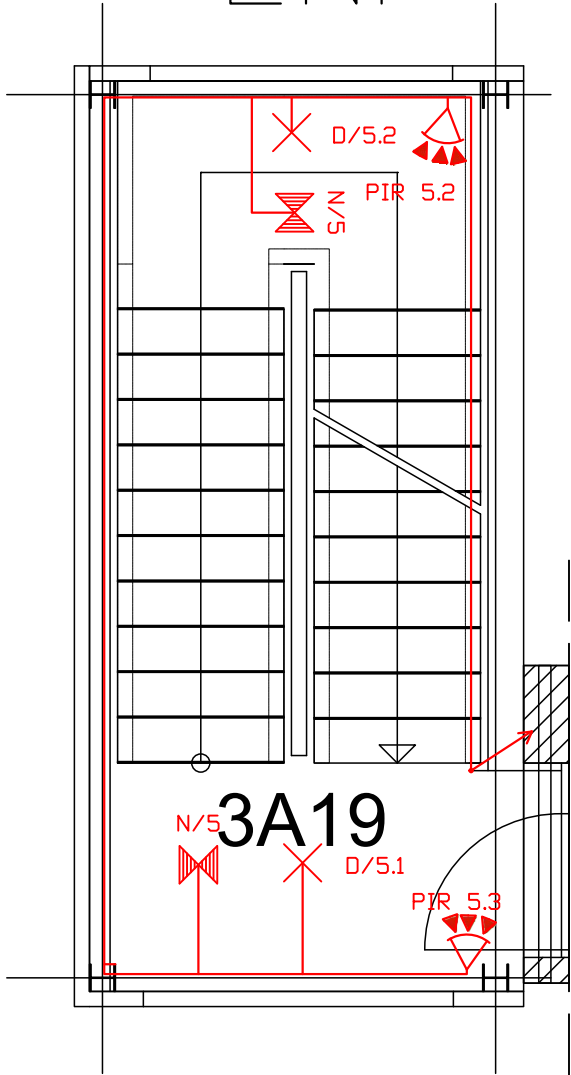
PŘÍZEMÍ







1NP



2NP




LEGENDA SVÍTIDEL:

-  **D** -Svítlidlo LED 34w, 3600lm, IP44, 4000K, přisazené/nástěnné, 480x132, bílé
-  **D** -Svítlidlo LED 34w, 3600lm, IP44, 4000K, přisazené/nástěnné, 480x132, bílé
-  **N** -Svítlidlo LED nouzový provoz 3h, svítí při výpadku, 1w, IP65, možnost phtogramu
-  **C** -Svítlidlo LED nástěnné, 9,2w, IP44, 440lm, 4100K, dle barvy fasády

ZÁKLADNÍ ÚDAJE:

NAPĚŤOVÁ SOUSTAVA: 3+NPE AC 50Hz, 400V/230V TN-C-S
OCHRANNÉ OPATŘENÍ: AUTOMATICKÉ ODPOJENÍ OD ZDROJE DLE ČSN 33 2000-4-41ed. 3
- ZÁKLADNÍ - ZÁKLADNÍ IZOLACÍ ŽIVÝCH ČÁSTÍ, PŘEPÁŽKAMI NEBO KRYTY
- OCHRANA PŘI PORUŠE - OCHR. POSPOJOVÁNÍM, AUTOMATICKÝM ODPOJENÍM V PŘÍPADĚ PORUCHY
STANOVENÍ PROSTŘEDÍ: DLE ČSN 33 2000-1, 33 2000-5-51 ed. 3 - viz. TZ
PROVEDENÍ: KABELY CYKY ULOŽENÝMI POD OMÍTKOU, V TRUBKÁCH, VE VKLÁDACÍCH LIŠTÁCH A V KAB ŽLABECH

VYPRACOVAL		VEDOUČÍ PROJEKTANT	ZODPOVĚDNÝ PROJEKTANT	<div> ELEKTRO-SYCHRA Elektro-Sychra, spol. s r.o. Jilemnického 233 562 01, Ústí nad Orlicí tel: 465 523 140, e-mail: info@elektro-sychra.cz</div>	
B. BROŽOVSKÝ		ROMAN HRODĚJ	ING. PETR ŠEDAJ		
MÍSTO VÝSTAVBY		ÚSTÍ NAD ORLICÍ			
INVESTOR		Pardubický kraj Komenského náměstí 125, 532 11 Pardubice			
STAVBA SPECIÁLNÍ TŠ, MŠ A PRAKTICKÁ ŠKOLA ÚSTÍ NAD ORLICÍ – PŮDNÍ VESTAVBA A REKONSTRUKCE WC				FORMÁT	4A4
SO 02 REKONSTRUKCE WC V 2. BUDOVĚ ŠKOLY				DATUM	2/2019
OBSAH OSVĚTLENÍ EVAKUAČNÍHO SCHODIŠTĚ				STUPEŇ	DSP
				ČÍSLO ZAKÁZKY	19013
				MĚŘÍTKO	1: 50
				ČÍSLO VÝKRESU	D01.1.4.4.5.